

11

KLAVIER 1

Achtung 2 Seite oben
- das ist (ausnahmsweise)

derselbe Text, der bei
Klavier 2 vorkommt, also müsst „zusammenspielen“; hier spielen früher!!

Schaeffer

Boguslaw Schaeffer

TENTATIVE MUSIC

für 19 Instrumentalisten

Die graphische Notation

wie

und

oder

(z.B. Klavier 1, S. 7-8, Harfe 1, S. 9-10 usw.) ist als freie Improvisation zu verstehen (Punkte, schnelle Passagen). Große Buchstaben, z.B. C CIS G (Flöte 1, S. 11) gelten als beliebig gereihete ausgewählte Tönhöhen (in allen möglichen Registern) - sie werden frei gestaltet, z.B. so:



In der Klaviers timme (z.B. Klavier 1, S. 7-8) sind STR und KB die Bezeichnungen für Strings und Keyboard.

Viel leichter zu interpretieren wären andere (unübliche) Notationen, die sich stets auf drei Tönhöhen beschränken; so etwa bei Viola 1 (S. 16, 3. Zeile): FIS G CIS.

In der angegebenen Zeitproportion präsentiert die Viola z.B. folgende Lösungen:



Auf ähnliche Weise löst man das Problem einer längeren Tönhöhenreihe: man spielt zuerst die ganze Tonreihe durch, in relativ einfachen Rhythmen, beim zweiten Mal nur die Noten, die sich im größeren Rechteck befinden, beim dritten nur die, die im kleineren Rechteck platziert sind. Spielt man die Reihen irgendwann wieder, dann ist es ratsam, die Noten in sehr unterschiedlichen Rhythmen zu interpretieren; die

IV

rhythmischen Verhältnisse dürfen bis zu 1 : 15, also z.B.

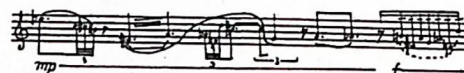
gestaltet werden.

gestaltet werden.

So kann also eine Konstellation wie diese (Flöte 4, S. 18)

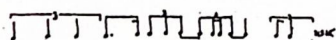


folgendermaßen interpretiert werden:



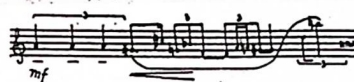
Es gibt im Notentext auch bloße rhythmische Reihen: der Rhythmus muß dann proportional eingehalten werden, die Tönhöhen sind beliebig, man kann aber einige Noten nacheinander mit denselben Tönhöhen spielen, wodurch die rhythmischen Figuren noch deutlicher zum Vorschein kommen. Wenn nur der Rhythmus aufgezeichnet ist, ist er das wichtigste Element dieses Teils (deshalb also z.B. durch Tonwiederholungen zu unterstreichen); ein größerer Teil der Tönhöhen soll aber durch freie Interpretation (in allen Oktavlagen) bereichert werden.

So ist z.B. der angegebene Rhythmus bei Flöte 3 (S. 18)



V

so zu gestalten:



oder so:



oder so:



Darüber hinaus gibt es auch Stellen, an denen nur Zahlen und die Bezeichnungen H (=High), M (=Middle) oder DS (=Deep Sounds) stehen, so z.B. auf Seite 18 bei Flöte 2:

11 H Dies bedeutet, dass in der hohen Lage des Instruments elf (womöglich verschiedene, aber auch teilweise sich wiederholende) Töne im freien Rhythmus und freien Artikulation gespielt werden, z.B. so:



Die Tempobezeichnungen bei den normal notierten musikalischen Phrasen sind nur für die approximative Orientierung gedacht; man soll einfach ungefähr in diesem Tempo denken und die Musik gestalten.

VI

PF
4

$\text{♩} = 60$

$\text{♩} = 66$

Handwritten musical score for the first system, featuring two staves. The left staff is in bass clef and the right in treble clef. Dynamics include *quasi p*, *f*, *mf*, *ff*, and *fff*. The right staff contains a series of chords marked with a circled '12'.

Handwritten musical score for the second system, featuring two staves. Dynamics include *mp*, *fff*, *p!*, and *fff*. The right staff contains a series of chords marked with a circled '12'.

$\text{♩} = 74$

Handwritten musical score for the third system, featuring two staves. Dynamics include *pp*, *p*, *mf*, *ppp*, and *mf*. A large circled 'OSTR' is present in the center. The right staff contains a series of chords marked with a circled '12'.

Handwritten musical score for the fourth system, featuring two staves. Dynamics include *pp*, *f*, *ppp*, and *pp*. A large circled 'KB' is present in the center. The right staff contains a series of chords marked with a circled '12'.

Handwritten musical score for the fifth system, featuring two staves. Dynamics include *f*, *mp*, *mf*, *p*, and *f*. The right staff contains a series of chords marked with a circled '12'.

Handwritten musical score on a single page. The score is written on five staves. The first staff is in bass clef, and the second is in treble clef. The third staff contains the text **AHCDES FFIS GIS** in large, bold, black letters. The fourth and fifth staves are in bass clef. The score includes various musical notations such as notes, rests, and dynamic markings. The tempo markings are $\text{♩} = 52$, $\text{♩} = 35$, $\text{♩} = 80$, and $\text{♩} = 50$. Dynamic markings include *f*, *mp*, *mf*, *ff*, *pp*, *f*, *p*, and *mf*. There are also some handwritten annotations like "5", "3", "7", and "7".

Handwritten musical score on a single page, continuing from the previous page. The score is written on five staves. The first staff is in treble clef, and the second is in bass clef. The third staff is in treble clef, and the fourth and fifth staves are in bass clef. The score includes various musical notations such as notes, rests, and dynamic markings. The score starts with *arpegg.* and *mf*. There are several triplets marked with "3". The score includes various dynamic markings such as *f*, *p*, *pp*, *tr*, *sub.*, *ff*, and *ppp*. There are also some handwritten annotations like "A", "B", "A B A B", "tr", "sub.", "ff", "ppp", and "sff".